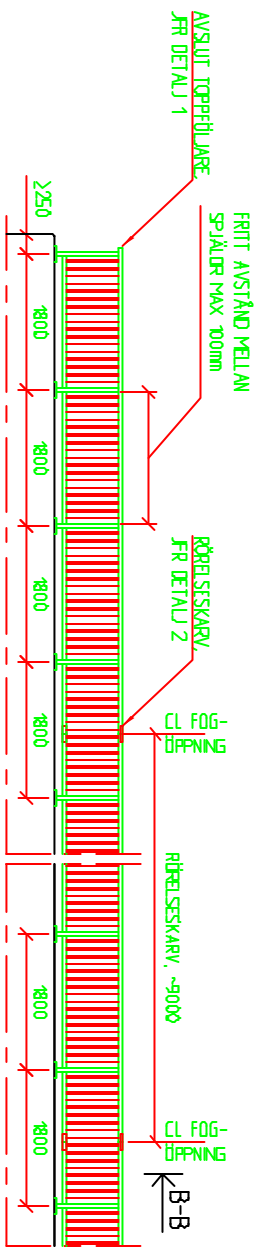
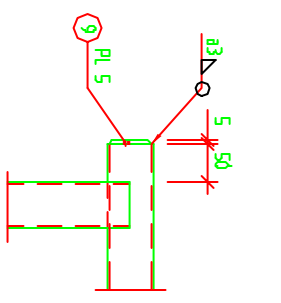


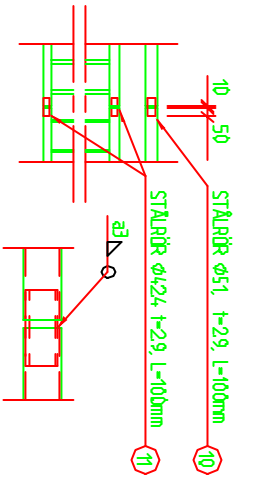
ELEVATION RÄCKE TYP 1, H=1100
150



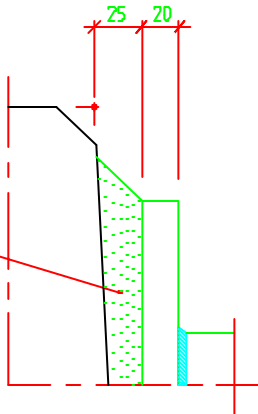
ELEVATION RÄCKE TYP 2, H=900
150



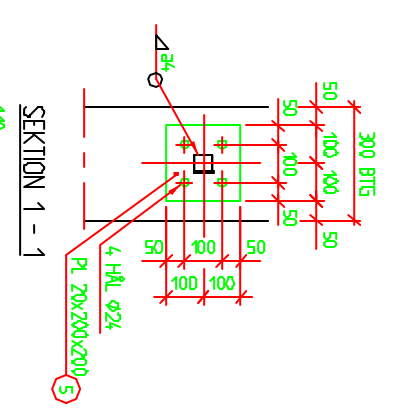
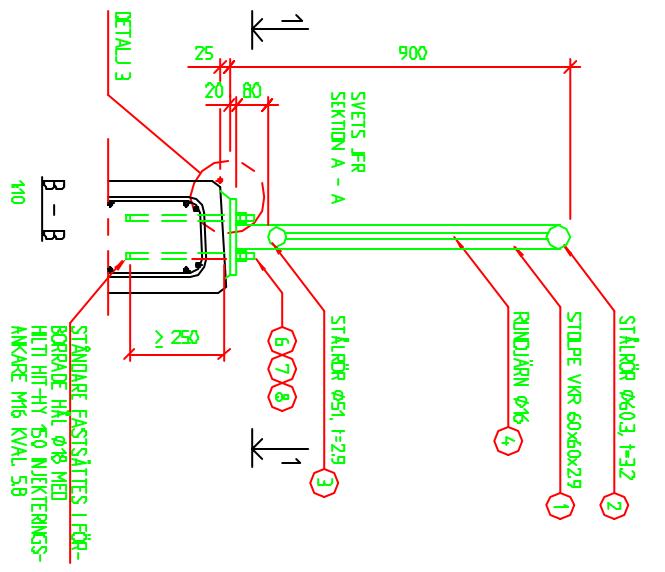
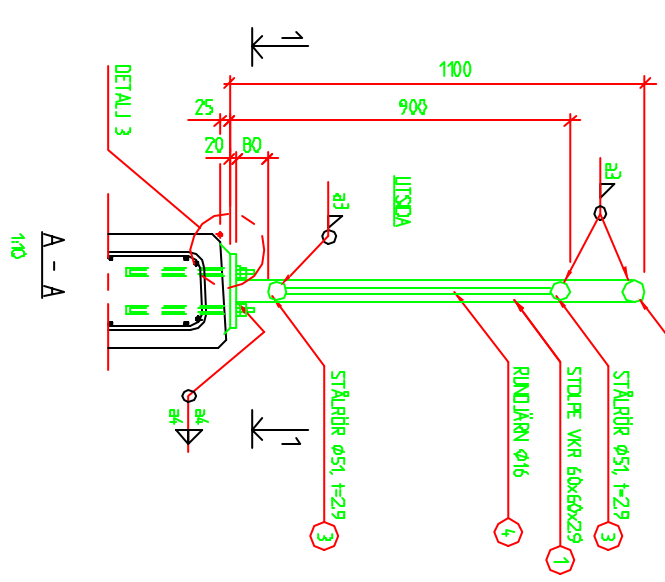
DETALJ 1 AVSLUT TOPPFÖLJARE
15



DETALJ 2 RIBBELSKARV RÄCKE
120



DETALJ 3 UNDERSLUTNING FÖR PLÅT
15

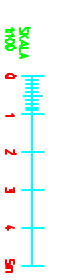


SEKTION 1 - 1
110

ALLMÄNNA ANVISNINGAR

STÅLPATENTIAL SE DETALJFÖRTECKNING
SNITT OCH HÅL UTFÖRS JÄMNA OCH FRÅN GRADER
RÄCKESTÄNDARE PLACERAS VERTIKALT
DETALJER TILL RIBBELSKARV SE DETALJ 2
ELEKTRODER BASSKA ELEKTRODER MED BETECKNINGEN H 40
UTFÖRANDEKLASS: G8
SKÅRKLASS: SV2
SVETSKLASS: LAGST WC
SVETSNING FÄR EJ FÖREKOMMA EFTER VÄRMEFÖRZINKNING
HÅL OCH SNITTYTOR SOM UTFÖRS EFTER VÄRMEFÖRZINKNING BEHANDLAS MED KALLGALV
RÄCKET TILLVERKAS I SAMMANSVETSAD ENHETER I LÄNGDER OM MAX 10M.
RÄCKET KAN ÄVEN UTFÖRAS I RADE
YTERBEHANDLING VÄRMEFÖRZINKNING ALTERNATIVT LACKERAT.

POS. NR.	ANTAL	BENÄMNING	DIMENSION	MTR.	ANM.
11		SVARVRÖR	RÖR 42,4x29	S235 JR62	FZV
10		SVARVRÖR	RÖR 50x29	S235 JR62	FZV
9		ÄNDRPLÅT	PL Ø55x15	S235 JR62	FZV
8		MÖTTER	M6x16	14224,3	
7		BRÖDA	BB 77x30x3	14224,3	
6		SÄRUV	H65 M6x350	14224,3	
5		FÖRPLÅT	PL 200x200x20	S235 JR62	
4		SPJÄLA	Ø16	S235 JR62	
3		FÖLJARE	RÖR 50x29	S235 JR62	
2		TOPPFÖLJARE	RÖR 60,3x32	S235 JR62	
1		STÄNDARE	VKR 60x60x29	S235 JR62	FZV



STANDARDRITNING

TRAFIKSYSTEM AB

RÄCKE
HUVUDRITNING

Skala: 1:50
150, 120, 110, 105, 100, 95